

**旅する風景 鉄道ジオラマ展示&走行会**

○日時 9/5(土)・9/6(日)10:00～17:00  
 ※Nゲージ体験運転(小学生以下対象)あり  
 (5日のみ大人のための夜間走行 TIME  
 18:00～21:00 ※Nゲージの運転体験はありません)

○会場 2階多目的ホール  
 ○対象 どなたでも  
 ○費用 無料  
 ○講師 江東鉄道模型倶楽部 鐵塾  
 鉄道模型サークル BNR  
 ○申込 電話・窓口で事前予約(先着順)  
 ※見学時間等ご案内

**疫病退散☆貯金箱にアマビエ絵付け**

○日時 9/5(土) 13:00～ / 15:00～  
 ○場所 1階ロビー  
 ○対象 小学生以上 各10名  
 ○費用 800円  
 ○講師 サトウシオリ(サトウ画材)  
 ○申込 電話・窓口で(先着順)

**夏の終わりの百鬼夜行～アマビエを添えて～**

森下3丁目にある「サトウ画材」さんのご協力により、「妖怪」がテーマの作品展を開催します!

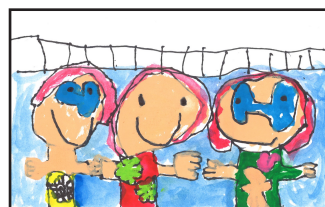
○日時 8/31(月)～9/6(日) 9:00～21:00  
 初日は13:00から、最終日は16:00まで  
 ○場所 1階展示ロビー

**第16回 のらくろマンガ賞作品募集**

今年で16回目を迎える「のらくろマンガ賞」の作品を募集します。みなさんのユーモアあふれるオリジナル作品をお待ちしております。詳しくは、7/10発行のカルチャーナビKOTOまたはHPをご覧ください。

募集開始:7/10(金)より

締め切り:10/25(日)必着



第15回のらくろマンガ賞 区長特別賞&イラストの部(ジュニアA)大賞 「たのしいプール」兼松宗平さんの作品



第15回のらくろマンガ賞 コマ漫画の部(ジュニア)大賞 「世代交代」川越千蔵さんの作品

今年のテーマは…

コマ漫画の部  
「小さな幸せ」

ストーリー漫画の部  
自由

イラストの部  
「たのしみ」

**秋の新規講座 9/10(木)～ 募集開始**

**疫病と日本美術**

今、全世界が新型コロナウイルスの影響を大きく受けています。人類には疫病に悩まされてきた長い歴史があり、古代・中世の日本の絵画にも、疫病による被害や疫病沈静の願いが描かれています。この講座では、美術を介してかつての日本社会が疫病とどう向き合ってきたのかを学びます。

日時:11/4～12/2 水曜 14:00～15:30  
 回数:3回  
 対象:30名  
 受講料・教材費:4,700円・300円  
 講師:早稲田大学文学学術院教授 山本聡美

**はじめてのウクレレ教室**

小さな楽器から奏でられるやさしい音色はとても癒されます。ウクレレは小ぶりで持ちやすく、簡単なコードで2～3曲を弾くことができるので、はじめて楽器に触れる方には手軽で最適です。レッスンでは、演奏の他に、りか先生の楽しいお話やストレッチも行います。ウクレレの演奏とともにリラックスタイムを楽しみましょう。練習曲目(予定)ふるさと、線路は続くよどこまでも、東京キッド ほか

日時:10/26～3/7 月曜 10:30～12:00  
 回数:8回 ※3/7(日)は成果発表会に出演します。  
 対象:15名  
 受講料・教材費:12,000円・200円  
 ※楽器は持参または購入  
 講師:ウクレレ奏者・ヨガインストラクター りか

**～体をほぐす～ 筋膜リリース**

筋膜は、体のすべてを覆っているネット状の組織で、体の表面から内臓まで支えています。その大事な役割の筋膜にシワや組織の癒着ができると、コリや痛みとなって現れることがわかってきました。よれた筋膜を正常な状態に近づけるためのストレッチを中心に体をほぐしていきます。優しい運動をコツコツとはじめませんか?運動が苦手な方にもおすすめです。自由なレッスン着でご参加ください。

日時:10/20～1/19 火曜 19:15～20:00  
 回数:10回  
 対象:25名  
 受講料・教材費:8,000円・3,000円  
 講師:株式会社フクシ・エンタープライズ所属講師

**かぎ針編みの お洒落なバッグ**

4回で雰囲気異なる2つのバッグを作ります。黒いフェイクファーのバッグは、粗が目立たずこれからの季節に映えます。ふっくらして可愛いがま口バッグは、収納力があり、大きめのポーチとしても、斜め掛けのバッグとしても使えます。くさり編みが出来れば大丈夫です。

日時:10/31～11/21 土曜 13:00～16:00  
 回数:4回  
 対象:20名  
 受講料・教材費:4,500円・10,000円  
 講師:手芸作家 安斉恵美



**震災復興物件を学ぶ ～江東区をつくった 震災復興～**

江東区の小学校や公園、橋や道路の多くは、関東大震災の復興事業によってつくられました。当時の近代都市づくりや復興の歴史を学んでいきます。

日時:11/22～2/21 日曜 13:30～15:00  
 回数:5回  
 対象:20名  
 受講料・教材費:6,500円・500円  
 講師:東京都立大学非常勤講師 志岐祐一

**【協力講座】 初心者のためのまちあるき撮影術ープロがおしえるテクニック これであなたもインスタ映えー**

プロならではの撮影テクニックを学び、あなたの町の魅力をステキに撮りましょう。講師講評もあります。スマホ・コンデジ・一眼レフ、何でもOKです。

日時:11/14～1/9 土曜 13:00～14:30  
 回数:5回  
 対象:20名  
 受講料・教材費:5,000円・2,000円  
 講師:写真家 鷹野 晃

詳細は 9/10 発行のカルチャーナビ KOTO または HP をご覧ください。

第51号

# のらくろ便り

'20 盛夏ver.



今回のラインナップ☆

- ・秋の新規講座ご紹介！
- ・秋のわくわくミュージアム開催決定！
- ・第16回のらくろマンガ賞作品募集中！



9月に森下文化センターで  
楽しいイベントをやるらしいよ！  
アマビエちゃん！

あら！  
それは楽しみ♪



←森下文化センターHP

## のらくろちゃん (オリジナルマスク) 山根青鬼



### 月に一度、お茶をしながらものづくり 森下ものづくりカフェ

9/27(日) ①10:30～ ②14:00～

#### レザークラフト ～小花のチャーム～

9月は、可愛らしい小花をあしらった本革のバッグチャームを作ります。コースージュにもなるので、2通りの使い方ができます。多くの色の染料をご用意します。混ぜ合わせて使うなど、お好みの色合いをお楽しみください。世界に一つのチャームを作ってみましょう。



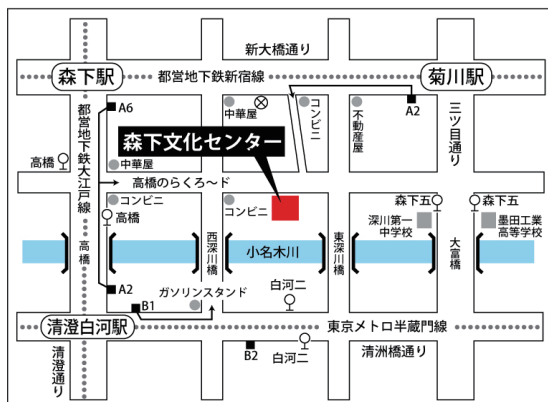
場所：森下文化センターエントランス  
定員：各8名  
費用：1,000円  
講師：田中外美子  
(日本手工芸指導協会師範)

9/10(木)から先着受付。  
作品見本は、森下文化センターエントランスに展示しています。

10月1日より、森下文化センターはじめ、財団全施設の利用料金が改定されます。詳しくはホームページ、または各施設窓口でお問い合わせください。

公益財団法人  
江東区文化コミュニティ財団  
江東区森下文化センター  
田河水泡・のらくろ館

2020年8月15日発行



〒135-0004 東京都江東区森下3-12-17  
電話 03-5600-8666  
FAX 03-5600-8677  
HP <https://www.kcf.or.jp/morishita>  
【開館時間】午前9時～午後10時  
【休館日】第1・3月曜日(祝日の場合は開館) 年末年始